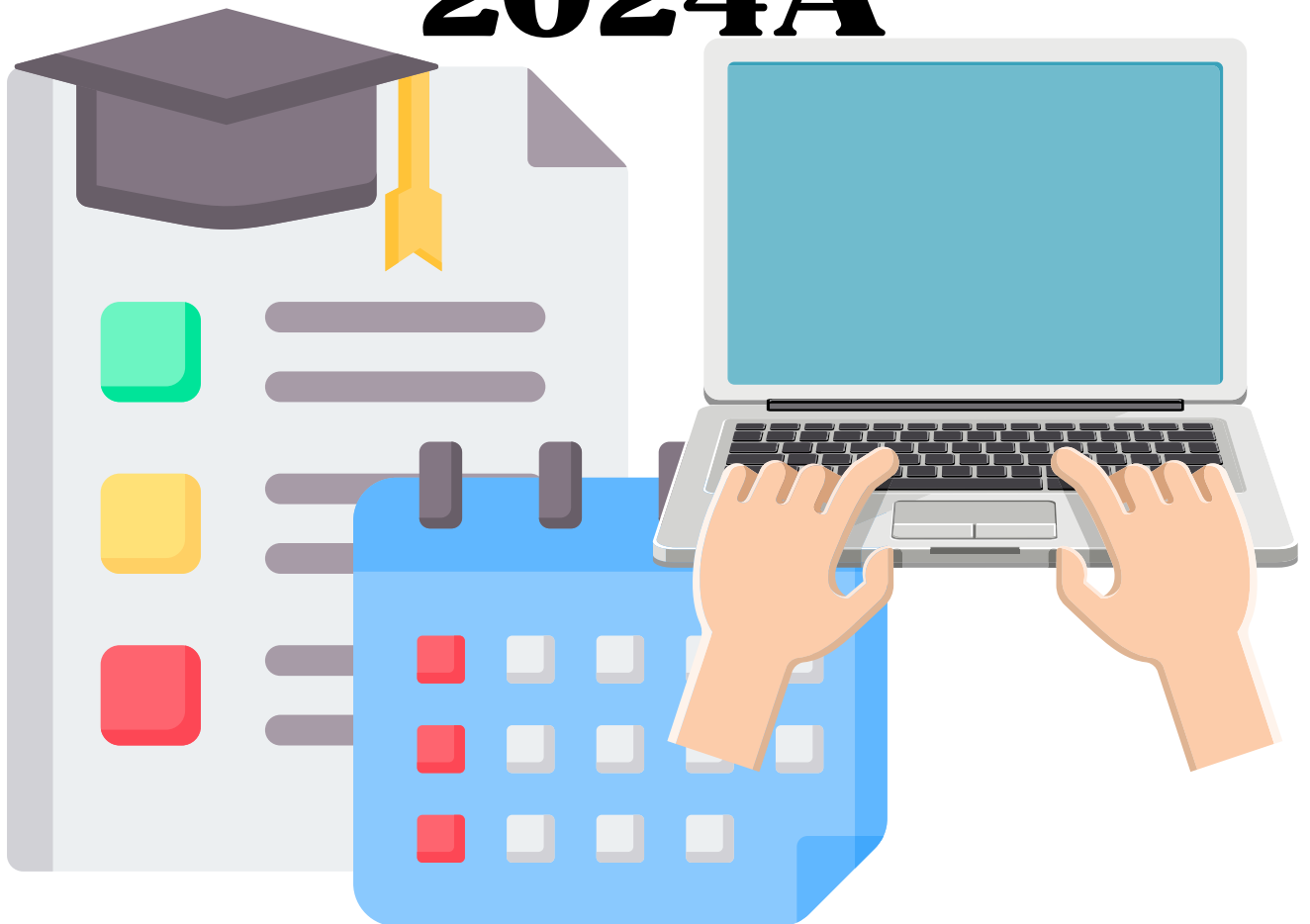




LICENCIATURA EN MATEMÁTICAS



HORARIOS 2024A





Universidad Autónoma del Estado de México
LICENCIATURA EN MATEMÁTICAS

Horarios 2024A

2do SEMESTRE. Grupo A

Unidad de Aprendizaje	H.T.	H.P	T.H.	Grado	Profesor
Algebra superior II	4	2	6	Doctorado	Berta Zavala Santana
Aplicaciones del cálculo ii	0	6	6	Doctorado	Norberto Ordoñez Ramírez
Cálculo integral	6	0	6	Doctorado	Erik Mendoza De La Luz
Ética de la confianza com	0	4	4	Maestría	Dolores García Velázquez
Geometría analítica	4	2	6	Maestría	Olga Rivera Bobadilla

Nota: S1 significa que la clase será virtual

Hora	Lunes	Martes	Miércoles	Jueves	Viernes	Sábado
7:00-8:00						
8:00-9:00		Geometría analítica S8		Algebra superior II S8	Geometría analítica S8	
9:00-10:00						
10:00-11:00	Algebra superior II S8	Cálculo integral S8	Algebra superior II S8	Cálculo integral S8	Aplicaciones del cálculo integral S8	
11:00-12:00						
12:00-13:00	Cálculo integral S8	Aplicaciones del cálculo integral S8	Geometría analítica S8	Aplicaciones del cálculo integral S8	Tutoría, Asesoría y Seminarios	
13:00-14:00						
14:00-15:00						
15:00-16:00		Actividades administrativas				
16:00-17:00						
17:00-18:00	Ética de la confianza como responsabilidad S1				Ética de la confianza como responsabilidad S1	
18:00-19:00						
19:00- 20:00						



ConCiencia y Experiencia
 para un mejor futuro
 2022 - 2026





Universidad Autónoma del Estado de México
LICENCIATURA EN MATEMÁTICAS

Horarios 2024A

2do SEMESTRE. Grupo B

Unidad de Aprendizaje	H.T.	H.P	T.H.	Grado	Profesor
Algebra superior II	4	2	6	Maestría	Olga Rivera Bobadilla
Aplicaciones del cálculo int	0	6	6	Maestría	Benito Fernando Martínez Salgado
Cálculo integral	6	0	6	Maestría	Adriana Miranda Cotardo
Ética de la confianza como	0	4	4	Doctorado	Juan Carlos Romero Orozco
Geometría analítica	4	2	6	Doctorado	Martín Ortiz Morales

Hora	Lunes	Martes	Miércoles	Jueves	Viernes	Sábado
7:00-8:00						
8:00-9:00		Aplicaciones del cálculo integral S29	Algebra superior II S20	Algebra superior II S20	Aplicaciones del cálculo integral S20	
9:00-10:00						
10:00-11:00	Geometría analítica S20	Geometría analítica S20	Aplicaciones del cálculo integral S20	Geometría analítica S20	Cálculo integral S20	
11:00-12:00						
12:00-13:00	Algebra superior II S20	Cálculo integral S20		Cálculo integral S20	Tutoría, Asesoría y Seminarios	
13:00-14:00						
14:00-15:00	Ética de la confianza como responsabilidad S20		Ética de la confianza como responsabilidad S20			
15:00-16:00		Actividades administrativas				
16:00-17:00						
17:00-18:00						
18:00-19:00						
19:00- 20:00						



Universidad Autónoma del Estado de México
LICENCIATURA EN MATEMÁTICAS

Horarios 2024A

2do SEMESTRE. Grupo C

Unidad de Aprendizaje	H.T.	H.P	T.H.	Grado	Profesor
Álgebra superior II	4	2	6	Licenciatura	Socorro López Olvera
Aplicaciones del cálculo integral	0	6	6	Doctorado	Félix Capulín Pérez
Cálculo integral	6	0	6	Maestría	Pablo Méndez Villalobos
Ética de la confianza como responsabilidad	0	4	4	Maestría	Dolores García Velázquez
Geometría analítica	4	2	6	Doctorado	Norberto Ordoñez Ramírez

Nota: S1 significa que la clase será virtual

Hora	Lunes	Martes	Miércoles	Jueves	Viernes	Sábado					
7:00-8:00											
8:00-9:00											
9:00-10:00											
10:00-11:00											
11:00-12:00	Ética de la confianza como responsabilidad S1										
12:00-13:00							Aplicaciones del cálculo integral S9	Álgebra superior II S9	Geometría analítica S9	Aplicaciones del cálculo integral S9	
13:00-14:00							Geometría analítica S9	Álgebra superior II S9	Geometría analítica S9	Álgebra superior II S9	Tutoría, Asesoría y Seminarios
14:00-15:00							Cálculo integral S9		Aplicaciones del cálculo integral S9	Cálculo integral S9	Cálculo integral S9
15:00-16:00	Actividades administrativas										
16:00-17:00											
17:00-18:00											
18:00-19:00											
19:00-20:00											





Universidad Autónoma del Estado de México
LICENCIATURA EN MATEMATICAS

Horarios 2024A

4to SEMESTRE. Grupo A

Unidad de Aprendizaje	H.T.	H.P	T.H.	Grado	Profesor
Algebra lineal II	4	2	6	Licenciatura	Socorro López Olvera
Aplicaciones del cálculo i	0	4	4	Doctorado	Alejandro Fuentes Montes de Oca
Cálculo integral vectorial	6	0	6	Doctorado	Fernando Orozco Zitli
Matemáticas discretas	4	2	6	Doctorado	Berta Zavala Santana
Métodos numéricos	4	2	6	Maestría	Adriana Miranda Cotardo

Hora	Lunes	Martes	Miércoles	Jueves	Viernes	Sábado
7:00-8:00						
8:00-9:00	Matemáticas discretas S27	Cálculo integral vectorial S27	Algebra lineal II S27	Algebra lineal II S27	Métodos numéricos LABCOMP1	
9:00-10:00						
10:00-11:00	Aplicaciones del cálculo integral vectorial S27	Algebra lineal II S27	Cálculo integral vectorial S27	Aplicaciones del cálculo integral vectorial S27	Cálculo integral vectorial S27	
11:00-12:00						
12:00-13:00	Métodos numéricos LABCOMP1	Matemáticas discretas S27	Métodos numéricos LABCOMP1	Matemáticas discretas S27	Tutoría, Asesoría y Seminarios	
13:00-14:00						
14:00-15:00						
15:00-16:00	Actividades administrativas					
16:00-17:00						
17:00-18:00						
18:00-19:00						
19:00- 20:00						





Universidad Autónoma del Estado de México
LICENCIATURA EN MATEMÁTICAS

Horarios 2024A

4to SEMESTRE. Grupo B

Unidad de Aprendizaje	H.T.	H.P	T.H.	Grado	Profesor
Algebra lineal II	4	2	6	Doctorado	Berta Zavala Santana
Aplicaciones del cálculo int	0	4	4	Doctorado	Alfredo Cano Rodríguez
Cálculo integral vectorial	6	0	6	Doctorado	José Guadalupe Anaya Ortega
Matemáticas discretas	4	2	6	Licenciatura	Gemma Guadalupe Pliego Flores
Métodos numéricos	4	2	6	Doctorado	Juana Imelda Villarreal Valdés

Hora	Lunes	Martes	Miércoles	Jueves	Viernes	Sábado
7:00-8:00						
8:00-9:00		Algebra lineal II S20			Algebra lineal II S27	
9:00-10:00						
10:00-11:00	Aplicaciones del cálculo integral vectorial Salón Química-Matemáticas				Cálculo integral vectorial S11	
11:00-12:00				Métodos numéricos LABCOMP1		
12:00-13:00		Métodos numéricos LABCOMP1	Matemáticas discretas S27		Tutoría, Asesoría y Seminarios	
13:00-14:00	Matemáticas discretas S27					
14:00-15:00				Algebra lineal II S27	Aplicaciones del cálculo integral vectorial S27	
15:00-16:00	Cálculo integral vectorial S27	Actividades administrativas	Cálculo integral vectorial S27			
16:00-17:00						
17:00-18:00						
18:00-19:00						
19:00- 20:00						



Universidad Autónoma del Estado de México
LICENCIATURA EN MATEMÁTICAS

Horarios 2024A

4to SEMESTRE. Métodos Numéricos Grupo C

Unidad de Aprendizaje	H.T.	H.P	T.H.	Grado	Profesor
Métodos numéricos	4	2	6	Doctorado	Juana Imelda Villarreal Valdés

Hora	Lunes	Martes	Miércoles	Jueves	Viernes	Sábado
7:00-8:00						
8:00-9:00			Métodos numéricos LABCOMP1	Métodos numéricos LABCOMP1		
9:00-10:00						
10:00-11:00		Métodos numéricos LABCOMP1				
11:00-12:00						
12:00-13:00					Tutoría, Asesoría y Seminarios	
13:00-14:00						
14:00-15:00						
15:00-16:00		Actividades administrativas				
16:00-17:00						
17:00-18:00						
18:00-19:00						
19:00-20:00						



Universidad Autónoma del Estado de México
LICENCIATURA EN MATEMÁTICAS

Horarios 2024A

6to SEMESTRE. Grupo A

Unidad de Aprendizaje	H.T.	H.P	T.H.	Grado	Profesor
Análisis matemático II	4	2	6	Doctorado	Anel Esquivel Navarrete
Inferencia estadística	3	3	6	Maestría	Lilia González de la Palma
Programación lineal	2	3	5	Maestría	Beatriz Mejía Corral
Teoría de anillos y teoría de	4	2	6	Doctorado	Martín Ortíz Morales
Topología	4	2	6	Doctorado	Fernando Orozco Zitli

Hora	Lunes	Martes	Miércoles	Jueves	Viernes	Sábado
7:00-8:00						
8:00-9:00	Topología S29				Topología S29	
9:00-10:00						
10:00-11:00	Análisis matemático II S29	Inferencia estadística S29	Análisis matemático II S29	Topología S29	Análisis matemático II S29	
11:00-12:00						
12:00-13:00	Teoría de anillos y teoría de campos S29	Teoría de anillos y teoría de campos S29	Programación lineal S29	Programación lineal S29	Tutoría, Asesoría y Seminarios	
13:00-14:00						
14:00-15:00	Programación lineal S29		Inferencia estadística S29	Teoría de anillos y teoría de campos S29	Inferencia estadística S29	
15:00-16:00						
16:00-17:00	Actividades administrativas					
17:00-18:00						
18:00-19:00						
19:00-20:00						



Universidad Autónoma del Estado de México
LICENCIATURA EN MATEMÁTICAS

Horarios 2024A

6to SEMESTRE. Grupo B

Unidad de Aprendizaje	H.T.	H.P	T.H.	Grado	Profesor
Análisis matemático II	4	2	6	Doctorado	Félix Capulín Pérez
Inferencia estadística	3	3	6	Maestría	Miguel Ángel López Díaz
Programación lineal	2	3	5	Maestría	Lilia González de la Palma
Teoría de anillos y teoría de	4	2	6	Maestría	Saúl Díaz Alvarado
Topología	4	2	6	Doctorado	Enrique Castañeda Alvarado

Hora	Lunes	Martes	Miércoles	Jueves	Viernes	Sábado
7:00-8:00						
8:00-9:00	Topología S20				Teoría de anillos y teoría de campos S9	
9:00-10:00						
10:00-11:00	Teoría de anillos y teoría de campos S9	Topología S10	Teoría de anillos y teoría de campos S10	Análisis matemático II S10	Programación lineal S10	
11:00-12:00						
12:00-13:00		Programación lineal S10	Programación lineal S20	Topología S10	Tutoría, Asesoría y Seminarios	
13:00-14:00						
14:00-15:00	Inferencia estadística S29		Inferencia estadística S8	Inferencia estadística S20		
15:00-16:00						
16:00-17:00	Análisis matemático II S20	Actividades administrativas	Análisis matemático II S20			
17:00-18:00						
18:00-19:00						
19:00-20:00						



Universidad Autónoma del Estado de México
LICENCIATURA EN MATEMÁTICAS

Horarios 2024A

6to SEMESTRE. Optativa 1

Unidad de Aprendizaje	H.T.	H.P	T.H.	Grado	Profesor
Teoría de números	2	3	5	Maestría	Saúl Díaz Alvarado

Hora	Lunes	Martes	Miércoles	Jueves	Viernes	Sábado
7:00-8:00						
8:00-9:00		Teoría de números S9	Teoría de números S9	Teoría de números S9		
9:00-10:00						
10:00-11:00						
11:00-12:00						
12:00-13:00					Tutoría, Asesoría y Seminarios	
13:00-14:00						
14:00-15:00						
15:00-16:00		Actividades administrativas				
16:00-17:00						
17:00-18:00						
18:00-19:00						
19:00-20:00						



Universidad Autónoma del Estado de México
LICENCIATURA EN MATEMÁTICAS

Horarios 2024A

6to SEMESTRE. Optativa 2

Unidad de Aprendizaje	H.T.	H.P	T.H.	Grado	Profesor
Sistemas de ecuaciones difi	2	3	5	Doctorado	Alfredo Cano Rodríguez

Hora	Lunes	Martes	Miércoles	Jueves	Viernes	Sábado
7:00-8:00						
8:00-9:00			Sistemas de ecuaciones diferenciales S29	Sistemas de ecuaciones diferenciales S29		
9:00-10:00		Sistemas de ecuaciones diferenciales S9				
10:00-11:00						
11:00-12:00						
12:00-13:00					Tutoría, Asesoría y Seminarios	
13:00-14:00						
14:00-15:00						
15:00-16:00		Actividades administrativas				
16:00-17:00						
17:00-18:00						
18:00-19:00						
19:00- 20:00						



Universidad Autónoma del Estado de México
LICENCIATURA EN MATEMATICAS

Horarios 2024A

8vo SEMESTRE. Grupo A

Unidad de Aprendizaje	H.T.	H.P	T.H.	Grado	Profesor
Teoría de la medida	4	2	6	Maestría	Benito Fernando Martínez Salgado

Hora	Lunes	Martes	Miércoles	Jueves	Viernes	Sábado
7:00-8:00						
8:00-9:00						
9:00-10:00						
10:00-11:00					Teoría de la medida S12	
11:00-12:00						
12:00-13:00		Teoría de la medida S12	Teoría de la medida S12		Tutoría, Asesoría y Seminarios	
13:00-14:00						
14:00-15:00						
15:00-16:00		Actividades administrativas				
16:00-17:00						
17:00-18:00						
18:00-19:00						
19:00- 20:00						



Universidad Autónoma del Estado de México
LICENCIATURA EN MATEMÁTICAS

Horarios 2024A

8vo SEMESTRE. Grupo B

Unidad de Aprendizaje	H.T.	H.P	T.H.	Grado	Profesor
Teoría de la medida	4	2	6	Doctorado	Anel Esquivel Navarrete

Hora	Lunes	Martes	Miércoles	Jueves	Viernes	Sábado
7:00-8:00						
8:00-9:00						
9:00-10:00						
10:00-11:00						
11:00-12:00						
12:00-13:00	Teoría de la medida S11		Teoría de la medida S11	Teoría de la medida S11	Tutoría, Asesoría y Seminarios	
13:00-14:00						
14:00-15:00						
15:00-16:00		Actividades administrativas				
16:00-17:00						
17:00-18:00						
18:00-19:00						
19:00- 20:00						



ConCiencia
y Experiencia
para un mejor futuro
2022 - 2026





Universidad Autónoma del Estado de México
LICENCIATURA EN MATEMÁTICAS

Horarios 2024A

Optativa Núcleo Básico Plan 2003

Unidad de Aprendizaje	H.T.	H.P	T.H.	Grado	Profesor
Historia de la ciencia	4	0	4	Doctorado	Fidel Contreras López

Hora	Lunes	Martes	Miércoles	Jueves	Viernes	Sábado
7:00-8:00						
8:00-9:00			Historia de la ciencia S8			
9:00-10:00						
10:00-11:00		Historia de la ciencia S11				
11:00-12:00						
12:00-13:00					Tutoría, Asesoría y Seminarios	
13:00-14:00						
14:00-15:00						
15:00-16:00		Actividades administrativas				
16:00-17:00						
17:00-18:00						
18:00-19:00						
19:00- 20:00						



Universidad Autónoma del Estado de México
LICENCIATURA EN MATEMÁTICAS

Horarios 2024A

Rezagadas Plan 2003

Unidad de Aprendizaje	H.T.	H.P	T.H.	Grado	Profesor
Teoría de funciones analíticas	4	2	6	Doctorado	Néstor Iván Anaya Ortega

Hora	Lunes	Martes	Miércoles	Jueves	Viernes	Sábado
7:00-8:00						
8:00-9:00						
9:00-10:00						
10:00-11:00						
11:00-12:00						
12:00-13:00						
13:00-14:00					Tutoría, Asesoría y Seminarios	
14:00-15:00						
15:00-16:00		Actividades administrativas				
16:00-17:00	Teoría de funciones analíticas complejas S8	Actividades administrativas	Teoría de funciones analíticas complejas S8	Teoría de funciones analíticas complejas S8		
17:00-18:00	Teoría de funciones analíticas complejas S8	Actividades administrativas	Teoría de funciones analíticas complejas S8	Teoría de funciones analíticas complejas S8		
18:00-19:00						
19:00-20:00						



Universidad Autónoma del Estado de México
LICENCIATURA EN MATEMÁTICAS

Horarios 2024A

Optativas 1 Plan 2003

Unidad de Aprendizaje	H.T.	H.P	T.H.	Grado	Profesor
Análisis numérico	4	4	8	Doctorado	Fidel Contreras López
Variable compleja	5	0	5	Doctorado	Alejandro Fuentes Montes de Oca
Geometría hiperbólica	5	0	5	Doctorado	Enrique Castañeda Alvarado

Hora	Lunes	Martes	Miércoles	Jueves	Viernes	Sábado
7:00-8:00						
8:00-9:00	Análisis numérico LABCOMP1	Análisis numérico LABCOMP1	Geometría hiperbólica S10	Variable compleja S10		
9:00-10:00						
10:00-11:00		Análisis numérico LABCOMP1	Geometría hiperbólica S12			
11:00-12:00						
12:00-13:00	Geometría hiperbólica S12					Tutoría, Asesoría y Seminarios
13:00-14:00						
14:00-15:00	Variable compleja S10			Variable compleja S10		
15:00-16:00						
16:00-17:00			Actividades administrativas			
17:00-18:00						
18:00-19:00						
19:00-20:00						





Universidad Autónoma del Estado de México
LICENCIATURA EN MATEMÁTICAS

Horarios 2024A

Optativas 2 Plan 2003

Unidad de Aprendizaje	H.T.	H.P	T.H.	Grado	Profesor
Algebra Homológica	5	0	5	Maestría	Beatriz Mejía Corral
Teoría de módulos	5	0	5	Maestría	Saúl Díaz Alvarado
Topología algebraica	5	0	5	Doctorado	Alejandro Fuentes Montes de Oca
Teoría de conjuntos	5	0	5	Doctorado	David Maya Escudero

Hora	Lunes	Martes	Miércoles	Jueves	Viernes	Sábado
7:00-8:00						
8:00-9:00					Topología algebraica S11	
9:00-10:00			Topología algebraica S11			
10:00-11:00	Teoría de conjuntos S11	Topología algebraica S12		Teoría de módulos S11		
11:00-12:00						
12:00-13:00		Teoría de módulos S11			Tutoría, Asesoría y Seminarios	
13:00-14:00		Algebra Homológica S11				
14:00-15:00	Teoría de módulos S11	Teoría de conjuntos S11	Algebra Homológica S11	Algebra Homológica S11	Teoría de conjuntos S11	
15:00-16:00		Actividades administrativas				
16:00-17:00						
17:00-18:00						
18:00-19:00						
19:00-20:00						



Universidad Autónoma del Estado de México
LICENCIATURA EN MATEMÁTICAS

Horarios 2024A

Optativas 3 Plan 2003

Unidad de Aprendizaje	H.T.	H.P	T.H.	Grado	Profesor
Ecuaciones en derivadas pa	5	0	5	Doctorado	Alfredo Cano Rodríguez
Historia de las matemáticas	5	0	5	Doctorado	Alfredo Cano Rodríguez
Procesos estocásticos	5	0	5	Maestría	Miguel Ángel López Díaz
Temas avanzados de mater	5	0	5	Doctorado	María del Rocío Rojas Monroy

Hora	Lunes	Martes	Miércoles	Jueves	Viernes	Sábado
7:00-8:00						
8:00-9:00	Ecuaciones en derivadas parciales S12	Procesos estocásticos S12	Temas avanzados de matemáticas discretas S12		Temas avanzados de matemáticas discretas S12	
9:00-10:00						
10:00-11:00	Procesos estocásticos S12		Procesos estocásticos S12			
11:00-12:00						
12:00-13:00		Ecuaciones en derivadas parciales S25			Tutoría, Asesoría y Seminarios	
13:00-14:00						
14:00-15:00	Historia de las matemáticas hasta el siglo XVII S12	Historia de las matemáticas hasta el siglo XVII S12	Historia de las matemáticas hasta el siglo XVII S12	Temas avanzados de matemáticas discretas S12		
15:00-16:00						
16:00-17:00		Actividades administrativas				
17:00-18:00						
18:00-19:00						
19:00-20:00						